

Automatický páskovací lis

Mosca KCK-131

Automatické páskovací lisy jsou určeny k páskování nejrůznějších produktů a materiálů na paletách, od logistiky, tiskovin, přes potraviny a nápoje, až po karton a vlnitou lepenku. Stroje stlačují před páskováním produkt silou 0 - 30 000/0 - 50 000 N (plynule nastavitelné), díky čemuž zaručí kompaktnost páskovaného zboží, a eliminují uvolnění pásky během přepravy. Dva až čtyři úvazky na paletu (2 - 4 vodička pásky) pro optimální bezpečnost nákladu a maximální produktivitu. Odlehčená svařovací jednotka SoniXs (32 kg) je zajištěna rychloupínáním, které umožňuje snadnou demontáž a následnou údržbu. Lis je také dostupný s vysokorychlostními pohony a navýšeným přitlakem 33000 nebo 55000 N pro náročnější provozy s vysokými požadavky na výkon. Dva na sobě nezávislé nouzové vypínače zaručují maximální bezpečnost.



Plně automatický páskovací lis



Páskování PET páskou



Stlačovací síla 30 000 nebo 50 000 N



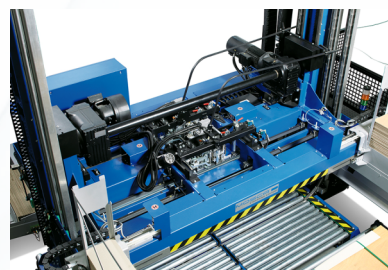
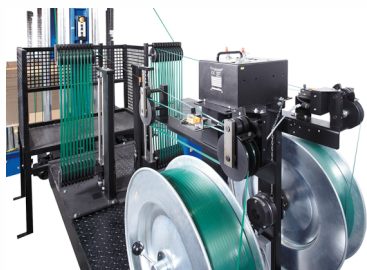
Energeticky úsporné elektropohony



Páskování tištěných médií, potravin a nápojů, vlnité lepenky a kartonu



Ultrazvuková svařovací jednotka



Výhody

- Ultrazvuková svařovací jednotka SoniXs.
- Až 4 úvazky na paletu
- 1-2 svařovací jednotky pohyblivé do stran
- 9palcový ovládací panel s dotykovým displejem Siemens PLC
- Páskování se středně silným lisem 30 000 N (verze KC_)
- Páskování s vysoce silným lisem 50 000 N (verze KP_)
- Možnost integrace stroje do většiny pracovních linek
- Disponuje posuvnými vodičky pásky

Modely:

K_R - základní model / poháněný válečkový dopravník

K_K - poháněný válečkový dopravník s otočným zvedacím křížem

K_Z - poháněný válečkový dopravník s centrovací jednotkou

K_A - poháněný válečkový dopravník s otočným zvedacím křížem a centrovací jednotkou

K_T - poháněný válečkový dopravník s otočným dopravníkem

K_S - poháněný válečkový dopravník s otočným dopravníkem pojezdovým do stran

Doplňky

- Automatický zakladač ochranných rohů
- Světelná signalizace zahrnující detekci docházející pásky
- Skenování délky palety
- Svařovací jednotka BSG 4
- Vysokorychlostní pohon (s přitlakem až 33 000 nebo 55 000 N)
- Bezpečnostní zábrany
- Datové rozhraní
- Permanentní lubrikace ložisek a řetězů
- Klimatizační vybavení
- Konfigurovatelné páskovací programy
- Provozní jednotka s 12palcovým displejem
- Vodička pro páskování bezpaletových produktů (kromě K_A a K_Z)

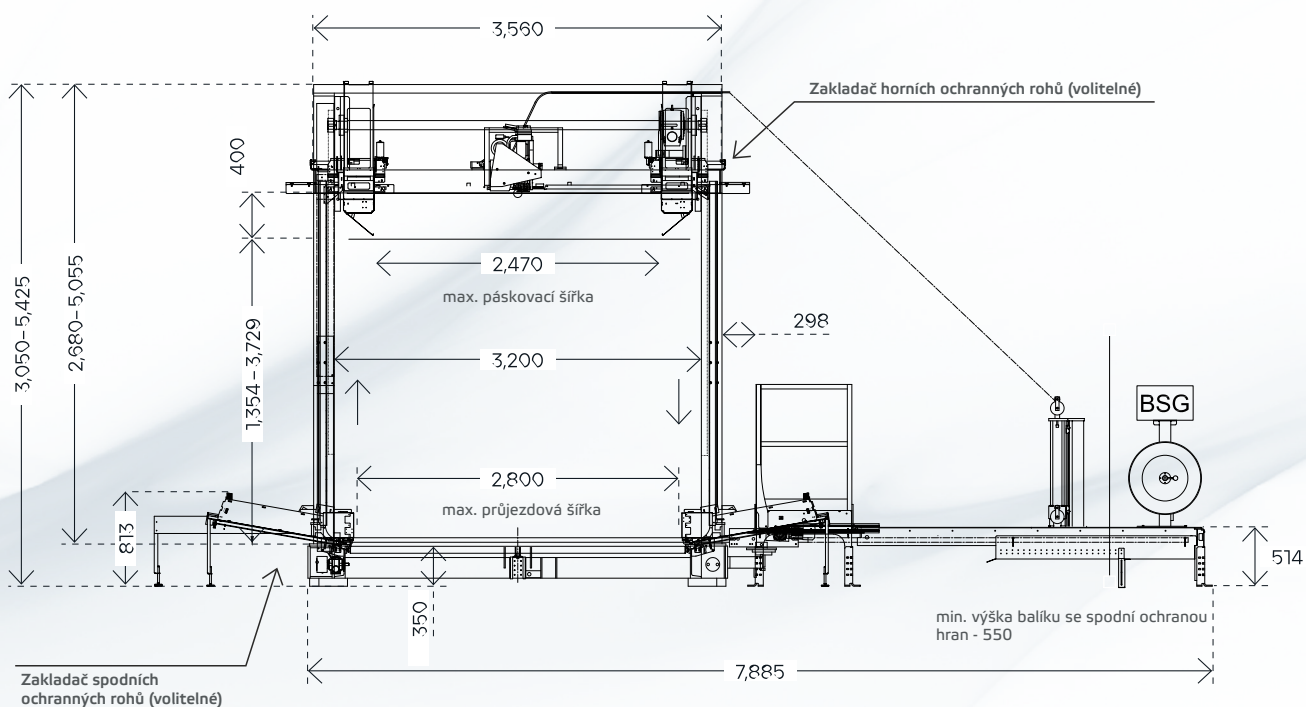
Technické parametry

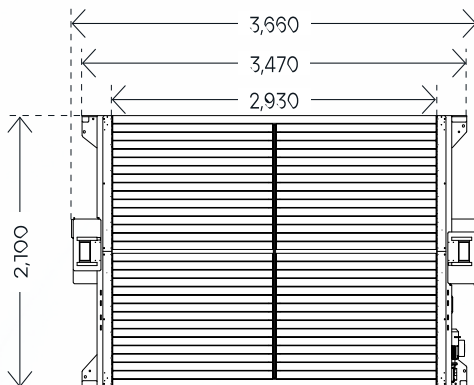
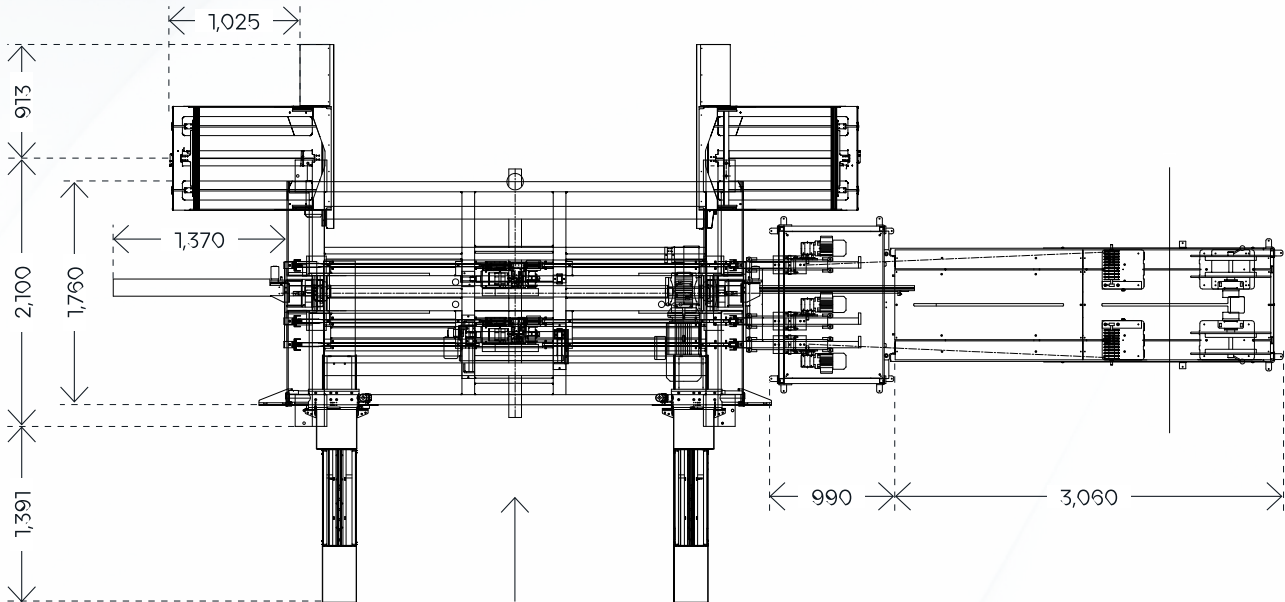
KCK-131

Výkon	až 220 palet/h. bez ochranných hran* až 185 palet/h. s ochrannými hranami
Průjezdová šířka	1800 - 3200 mm
Nájezdová výška	min. 300 mm (min. 350 mm u K_T)
Typ použitelné pásky	PET
Šířka použitelné pásky	9,5 - 12,5/15,5 mm (SoniXs/KSR-2)
Tloušťka použitelné pásky	0,54 - 0,66/0,89 mm (SoniXs/KSR-2)
Utažení pásky	200 - 2500 N
Váha stroje	5000 kg
Napájení	400 V, 50 Hz, 3L+N+P
Rozteč vodiček pásky - 2 vodička	440 mm nebo 625 mm
Rozteč vodiček pásky - 3 vodička	440 mm a 625 mm
Rozteč vodiček pásky - 4 vodička	440 mm a 810 mm centrováná 625 asymetrická 185 mm volitelná 440 mm a 625 mm centrováná
Průměr odvíječe pásky	406 mm
Šířka odvíječe pásky	190 mm

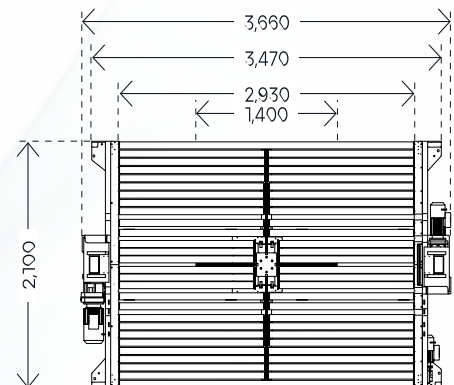
* s vysokorychlostním balením, dvojitým vertikálním zapáskováním a rychlostí dopravníku 24 m/min.

Rozměry

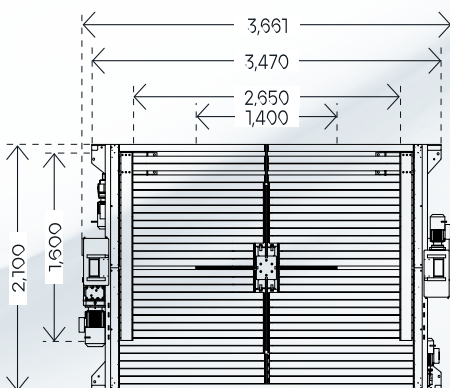




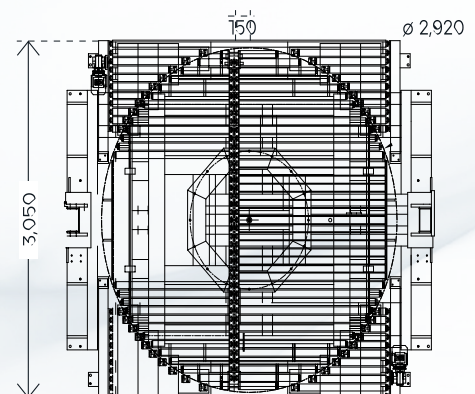
K_R Poháněný válečkový dopravník



K_R Poháněný válečkový dopravník se zvedacím otočným křížem



K_R Poháněný válečkový dopravník se zvedacím otočným křížem a centrovací jednotkou
K_Z Poháněný válečkový dopravník s centrovací jednotkou



K_R Poháněný válečkový dopravník s točnou